



180 000 €

Achat appartement

2 pièces

Surface : 45 m²

Surface séjour : 16 m²

Année construction : 1965

Exposition : Sud

Vue : Verdure

Eau chaude : Collective

État intérieur : A rénover

État immeuble : Bon

Prestations :

Résidence sécurisée, Calme, Volets
roulants électriques, Climatisation

1 chambre

1 terrasse

1 salle de bain

1 toilette

1 parking

1 cave

Classe énergie (dpe) : E

Emission de gaz à effet de serre (ges) : E

Document non contractuel

16/08/2024 - Prix T.T.C

Appartement 1821 Le Cannet

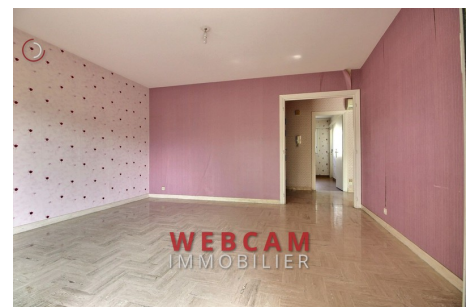
EXCLUSIVITE WEBCAM IMMOBILIER Le Cannet Olivet, proche Palestre, très agréable 2P traversant situé dans un écrin de verdure au calme absolu - Séjour et chambre ouvrant sur une belle terrasse Sud - Cuisine indépendante avec loggia - Vendu avec un parking privatif et une cave. Petite résidence fermée en retrait des nuisances, mais toute proche des commodités. Idéal 1er achat. Rens et visite au 06 13 53 83 12

Frais et charges :

Charges courantes annuelles 1 932 €

Bien en copropriété

94 lots dans la copropriété 180 000 € honoraires d'agence 5,66% à la charge de l'acheteur inclus



Webcam Immobilier - 14, Avenue des Broussailles - 06400 Cannes

Tél. +33 (0)4 93 39 11 68 - Fax. +33 (0)4 83 15 10 73 - info@webcamimmobilier.com